



>
Marcelle CAHN
Spatial C
 1971

Photo Musées de Strasbourg, Angèle Plisson

/ Au Musée Würth à Erstein

Dimanche 7 avril 2013 à 16h

Plateau en faveur de l'association
 « Tôt ou t'Art ». Entrée libre.

Un concert-collage exceptionnel

avec le Centre Musical de la Krutenau de Strasbourg.
 La programmation musicale tiendra compte
 de Marcelle Cahn mélomane et de Paul Arma,
 musicien-compositeur et plasticien.

/ Une tournée « sur les traces de Marcelle Cahn en Bourgogne »

Au mois de mai 2013. Se renseigner auprès
 du CAMC.*

/ Dijon :

Le Musée des Beaux-arts, les sculptures
 monumentales du Campus Universitaire : Agam,
 Arman, Honegger, Gorin et des sculptures au sein
 d'établissements scolaires dont celles de Boltanski,
 Morellet, Marcelle Cahn (Collège Le Parc à Dijon,
 Collège Paul Fort d'Is-sur-Tille).

/ Mâcon :

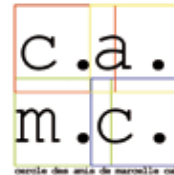
Le Musée des Ursulines dont un espace permanent
 est consacré à l'art construit.

« Les beaux-arts se transforment en fête foraine, les galeries en luna-park... On lance des peintres comme des fusées : ils montent et retombent ou s'effacent dans le vide.

Les artistes travaillent devant le public. La création s'accélère, on n'ajoute qu'un coup de main au hasard.

Dans ces circonstances, comment pourrait-on reconnaître un artiste comme Marcelle Cahn ? Elle passe sa vie dans la plus profonde méditation, avant de poser le moindre trait sur ses surfaces blanches. À l'époque des météorites, elle est une étoile fixe.

Imre Pan, poète hongrois



Le Cercle des Amis de Marcelle Cahn

Faire connaître l'œuvre de Marcelle Cahn est le but
 du Cercle des Amis de Marcelle Cahn créé en 2004.
 Consultez le site web : www.marcelle-cahn.fr
 pour en savoir plus...

Contact

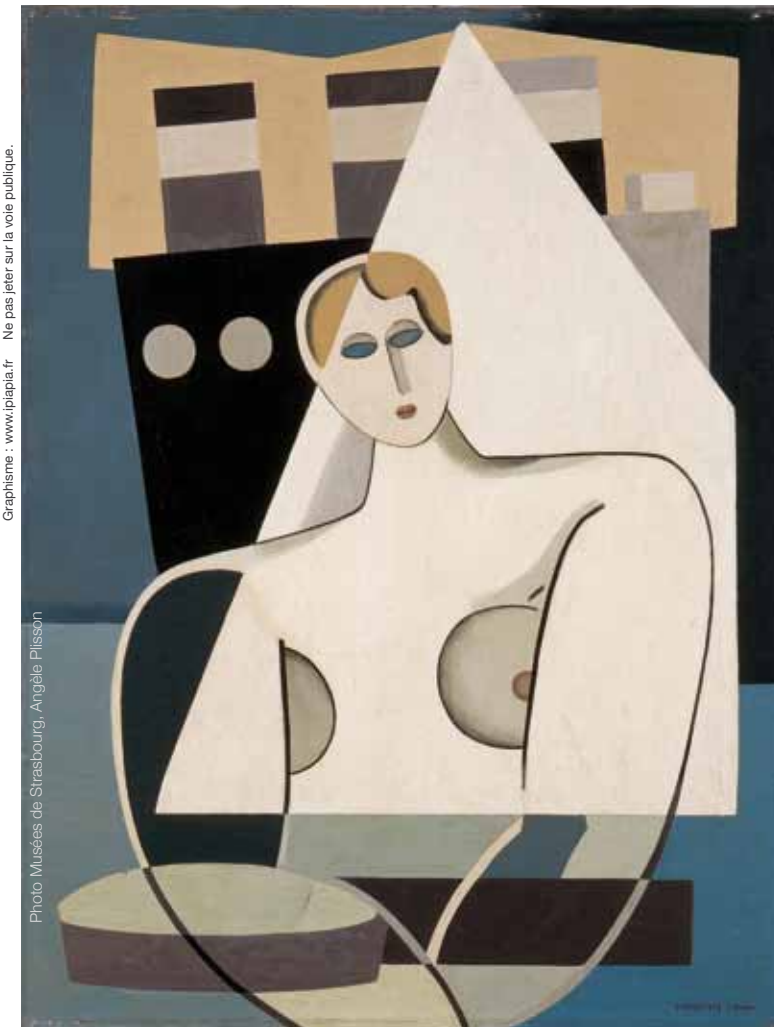
26 avenue du Général de Gaulle
 67000 Strasbourg
 * amisdemarcellecahn@free.fr

>
 Œuvre de couverture
Marcelle CAHN
Femme et voilier
 1926

Réalisé grâce au soutien du Crédit Mutuel
 CCM Strasbourg Gutenberg
 2 rue des Hallebardes 67000 Strasbourg
 03 88 25 40 50
01084@creditmutuel.fr



À la rencontre de **Marcelle CAHN**



Graphisme : www.ipapia.fr Ne pas jeter sur la voie publique.

Photo Musées de Strasbourg, Angèle Plisson

À la rencontre de Marcelle CAHN

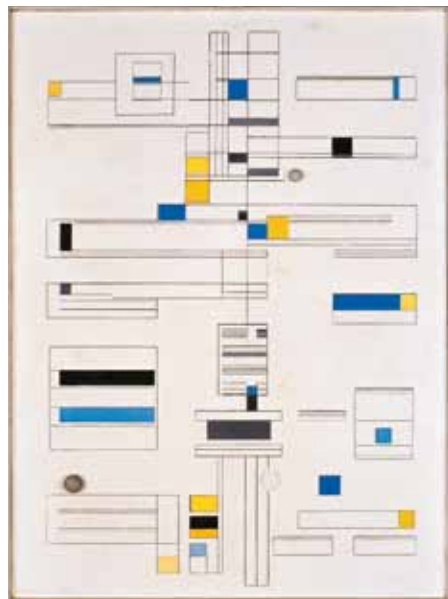
Marcelle CAHN
Composition non figurative
1975

Marcelle Cahn est une artiste née à Strasbourg, 5 rue de la Mésange, en 1895 ; elle est décédée, en maison de retraite, à Neuilly-sur-Seine, en 1981.

Admiratrice de Cézanne que le peintre strasbourgeois Simon Lévy lui fit découvrir vers 1914, elle fit ses premières grandes écoles à Berlin avec Lovis Corinth et Eugen Spiro. À Paris, au début des années 1920, elle étudia auprès d'Edouard Vuillard, de Fernand Léger et d'Amédée Ozenfant.

Les œuvres de la première période de Marcelle Cahn se rattachent d'abord à l'expressionnisme, puis au cubisme, pour se rapprocher finalement du purisme et du constructivisme. Au début des années cinquante se développent sa période aux fonds blancs et la série des collages et des photos-collages. Les collages-reliefs aboutissent au début des années soixante aux fameux « spatiaux »...

Théodore Rieger, dans *Destins de femmes* :
100 portraits d'Alsaciennes Célèbres
Le Verger Editeur, 1996.



Marcelle CAHN
Tension verticale
1961 (vers)

Photo Musées de Strasbourg, Mathieu Bertola

Une saison de petits événements autour de l'œuvre de Marcelle Cahn s'égrène de mars 2012 à mai 2013. Cette saison est montée et réalisée par le Cercle des Amis de Marcelle Cahn, le Musée d'Art Moderne et Contemporain de Strasbourg, le Quartier des Poteries à Strasbourg, le Musée Würth d'Erstein, et le Centre Musical de la Krutenau.

/ Au Musée d'Art Moderne et Contemporain de Strasbourg

Mars 2012 à mars 2013 :

Nouvel accrochage des collections du MAMCS

Un petit espace est dédié à Marcelle Cahn ; un autre réunit : Sophie Taeuber-Arp, Marcelle Cahn et Aurélie Nemours.

/ À la rentrée scolaire 2012-13 :

- Ateliers pour enfants, hors temps scolaire : les samedis 6, 13 et 20 octobre à 14h30 :
 - Atelier 4/6 ans « Marcelle la gomme »
Durée 1h30. Prix : 6,50 €
 - Atelier du regard 7/11 ans « Marcelle au carré »
Durée 2h. Prix : 6,50 €.*Billets en vente à la caisse du MAMC.*
- Pour les groupes d'enfants à partir de 8 ans :
ABSTRA-QUOI ? « De Kandinsky à Marcelle Cahn, s'amuser avec les points, les lignes, les formes et les couleurs pour créer de nouveaux espaces picturaux. » Réservations au 03 88 88 50 50.

/ Dimanche 07 octobre 2012 à 16h à l'Auditorium des musées :

Films « Abstraites boulevard » produit en 1986 par Meryem de Lagarde. « Sophie Taeuber-Arp » produit en 1993 par Christoph Kühn. *Entrée libre.*

/ Vendredi 12 octobre 2012 à 12h30 :

Une heure/une œuvre : à la rencontre de Marcelle Cahn. *Prix : entrée au musée.*

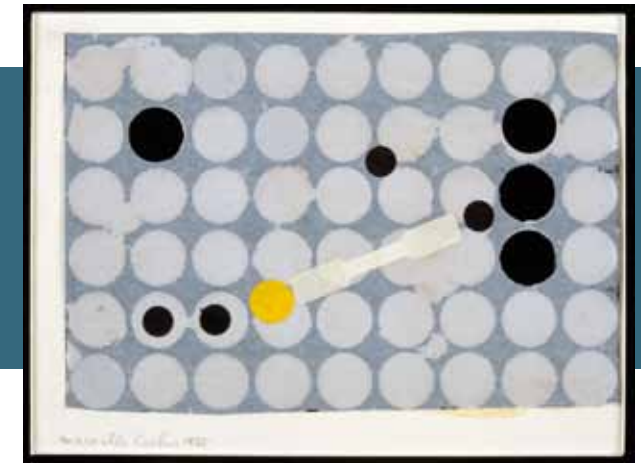


Photo Musées de Strasbourg, Angèle Plisson

/ Mercredi 17 octobre 2012 à 19h à l'Auditorium :
Film « Marcelle Cahn. Les clés du regard » produit en 1976 par Pierre Gisling. Présence de Marie Luise Syring : auteure de la première monographie sur Marcelle Cahn. *Entrée libre.*

/ Au Quartier des Poteries à Strasbourg

Au cours de l'année scolaire 2012-2013 :

Le Quartier des Poteries vibrera avec le Groupe scolaire Marcelle Cahn, la structure périscolaire du quartier, la Maison de l'enfance et le Lycée Marcel Rudloff dans le cadre de travaux à partir de Marcelle Cahn ou à la manière de Marcelle Cahn.

/ Ailleurs à Strasbourg

/ Parution d'une brochure

« Rencontres avec Marcelle Cahn ».

/ Un parcours urbain :

« Sur les pas de Marcelle Cahn à Strasbourg », à la demande (pour des groupes de 5 à 6 personnes) : amisdemarcellecahn@free.fr